

ALLEGATO DELIBERA *e.c.* N° *41* DEL *19/12/2013*

IL PRESIDENTE DEL CONSIGLIO

*Luca Bignardi*



IL SEGRETARIO GENERALE

(Dott. *Antonio Volpe*)

*Antonio Volpe*

## ALLEGATO 1

Tavola 1

Tavola di azzonamento Scala 1:5000  
Planimetria generale territorio comunale  
e sintesi delle previsioni urbanistiche dei comuni confinanti

**LEGENDA**

**Classi acustiche**

- CLASSE I** - Area perifericamente protetta  
 Limiti: 50 dB(A) diurno  
 40 dB(A) notturno
- CLASSE II** - Area destinata in prevalenza ad uso residenziale  
 Limiti: 55 dB(A) diurno  
 45 dB(A) notturno
- CLASSE III** - Area di tipo misto  
 Limiti: 60 dB(A) diurno  
 50 dB(A) notturno
- CLASSE IV** - Area di interesse urbanistico  
 Limiti: 65 dB(A) diurno  
 55 dB(A) notturno
- CLASSE V** - Area prevalentemente industriale  
 Limiti: 70 dB(A) diurno  
 60 dB(A) notturno
- CLASSE VI** - Area prevalentemente industriale  
 Limiti: 75 dB(A) diurno  
 65 dB(A) notturno

**Simboli**

- Rilevatore sonoro SCUOLA
- Rilevatore sonoro OSPEDALE, CASA DI CURA O DI RIPOSO
- Area da dedicarsi a sportello o carterio, temporeggiare, ovvero stradale, uscite all'aperto
- Contorno di fascia
- Contorno Comunale
- Strada
- Ferrovie

**Fascia di pertinenza acustica infrastruttura viaria (d. del D.P.R. n° 142/2004)**

**Tipo A - Autostrada**

- FASCE A** con estensione di 100 mt dal bordo strada
  - limiti di rumore sensibili (acque, verde, edifici, impianti, case) diurna e di notte: 50 dB(A) diurno - 40 dB(A) notturno
  - limiti di rumore: 70 dB(A) diurno - 50 dB(A) notturno
- FASCE B** con estensione di 150 mt dal bordo della fascia A
  - limiti di rumore sensibili (acque, verde, edifici, impianti, case) diurna e di notte: 50 dB(A) diurno - 40 dB(A) notturno
  - limiti di rumore: 65 dB(A) diurno - 55 dB(A) notturno

**Tipo Cx - Evoluzione secondaria**

- FASCE A** con estensione di 100 mt dal bordo strada
  - limiti di rumore sensibili (acque, verde, edifici, impianti, case) diurna e di notte: 50 dB(A) diurno - 40 dB(A) notturno
  - limiti di rumore: 70 dB(A) diurno - 55 dB(A) notturno
- FASCE B** con estensione di 150 mt dal bordo della fascia A
  - limiti di rumore sensibili (acque, verde, edifici, impianti, case) diurna e di notte: 50 dB(A) diurno - 40 dB(A) notturno
  - limiti di rumore: 65 dB(A) diurno - 55 dB(A) notturno

**Tipo D - Urbani di sottocentro**

- FASCE A** con estensione di 100 mt dal bordo strada
  - limiti di rumore sensibili (acque, verde, edifici, impianti, case) diurna e di notte: 50 dB(A) diurno - 40 dB(A) notturno
  - limiti di rumore: 70 dB(A) diurno - 55 dB(A) notturno

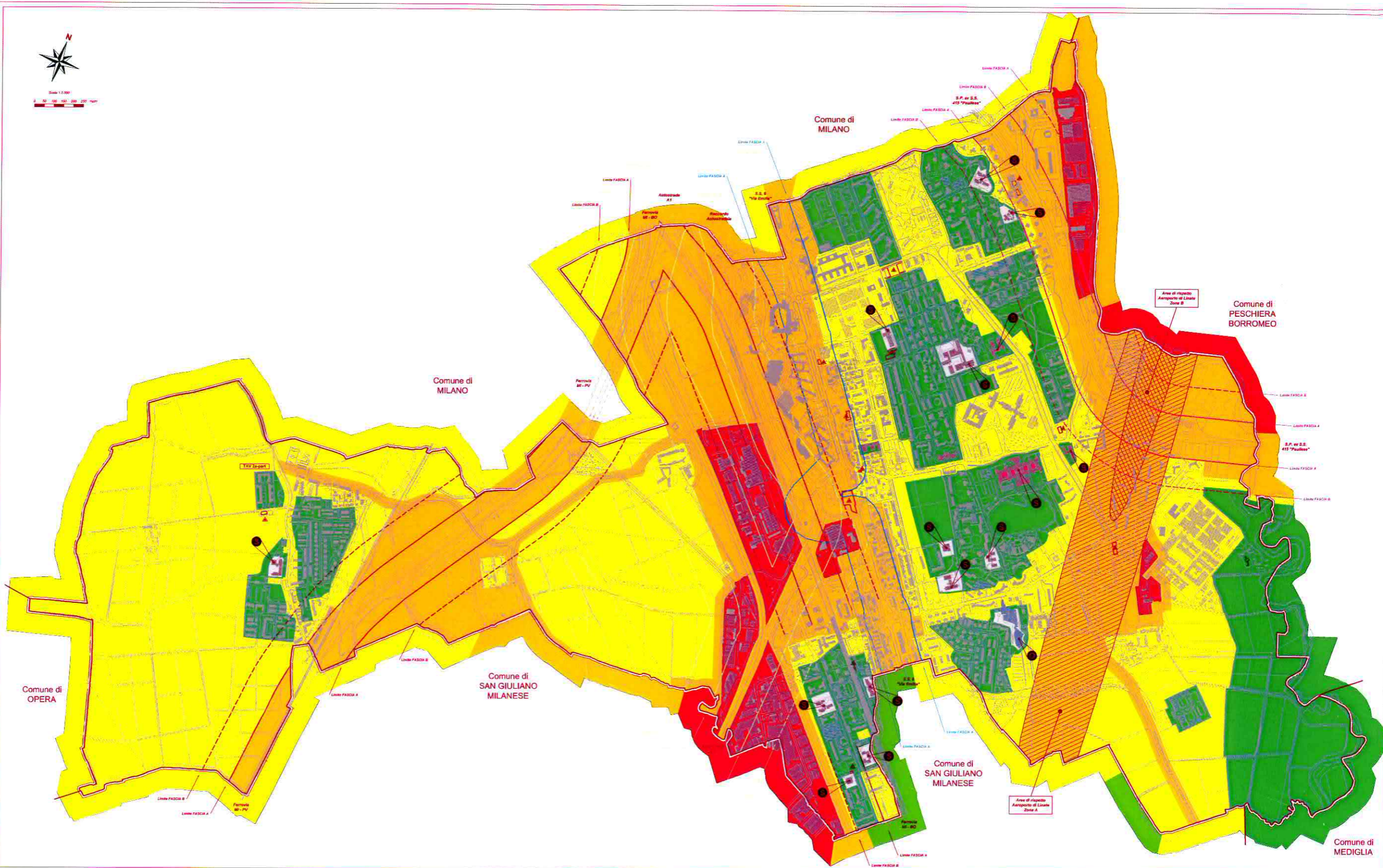
**Fascia di pertinenza acustica infrastruttura ferroviaria (d. del D.P.R. n° 456/1998)**

**Infrastruttura sotterranea**

- FASCE A** con estensione di 100 mt dalla mezzogiama del binario esterno
  - limiti di rumore sensibili (acque, verde, edifici, impianti, case) diurna e di notte: 50 dB(A) diurno - 40 dB(A) notturno
  - limiti di rumore: 70 dB(A) diurno - 55 dB(A) notturno
- FASCE B** con estensione di 150 mt dal bordo della fascia A
  - limiti di rumore sensibili (acque, verde, edifici, impianti, case) diurna e di notte: 50 dB(A) diurno - 40 dB(A) notturno
  - limiti di rumore: 65 dB(A) diurno - 55 dB(A) notturno

**Area di rispetto Aeroporto di Linate (d. del D.M. 21/10/1997 e D.M. 03/12/1999)**

- ZONA A** - area in cui l'indice L<sub>VA</sub> non può superare il valore di 65 dB(A)
- ZONA B** - area in cui l'indice L<sub>VA</sub> non può superare il valore di 70 dB(A)



**Comune di San Donato Milanese (MI)**

Progetto: Piano comunale di classificazione acustica

**Tavola 1**

Fascia di pertinenza acustica delle infrastrutture viarie e ferroviarie

Elaborazione: Studio di Ingegneria e Architettura S.p.A.

Autore: Studio di Ingegneria e Architettura S.p.A.

Scale: 1:500

Revisioni:

1	01/01/2011	Emissione in pubblica consultazione
2	02/02/2011	Adozione del Piano comunale di classificazione acustica