

ALLEGATO 2

**Schede con spettri delle misure acustiche
ad integrazione continua di 24 ore**
(20 pagine)





PHONECO S.R.L.
 SEDE: Via San Cristoforo, n° 84
 20090 Trezzano sul Naviglio - Milano
 Tel: 02.48463689 r.a. - Fax: 02.48463681
 email: info@phoneco.it
 http://www.phoneco.it

Rif.C.: 181/11

Pagina: 1 di 20



Comune di San Donato Milanese

Piano di Classificazione Acustica - Monitoraggio acustico

RILIEVO AD INTEGRAZIONE CONTINUA 24 ORE

POSTAZIONE G1 - PERIODO DIURNO

Caratterizzazione rumorosità linea ferroviaria Milano - Pavia;
 presso edificio residenziale Via Unica Poasco, 55
 Sul balcone appartamento 2° piano, a circa 70 m dalla ferrovia

NOTE: Rumorosità principale traffico ferroviario

Microfono altezza 1.5 m da piano balcone

Località: San Donato Milanese (MI)
 Data: 14/03/2012
 Ora Inizio: 16.29.14
 TR: Diurno; TO: 25 ore; TM: 16 ore

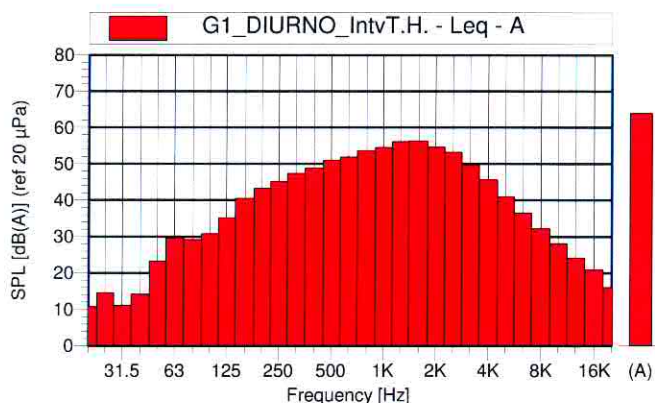
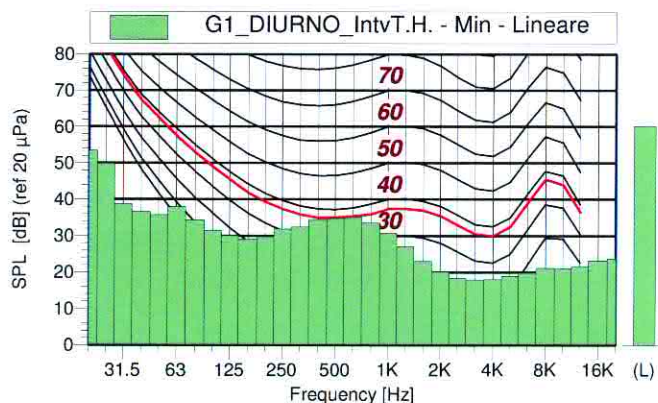
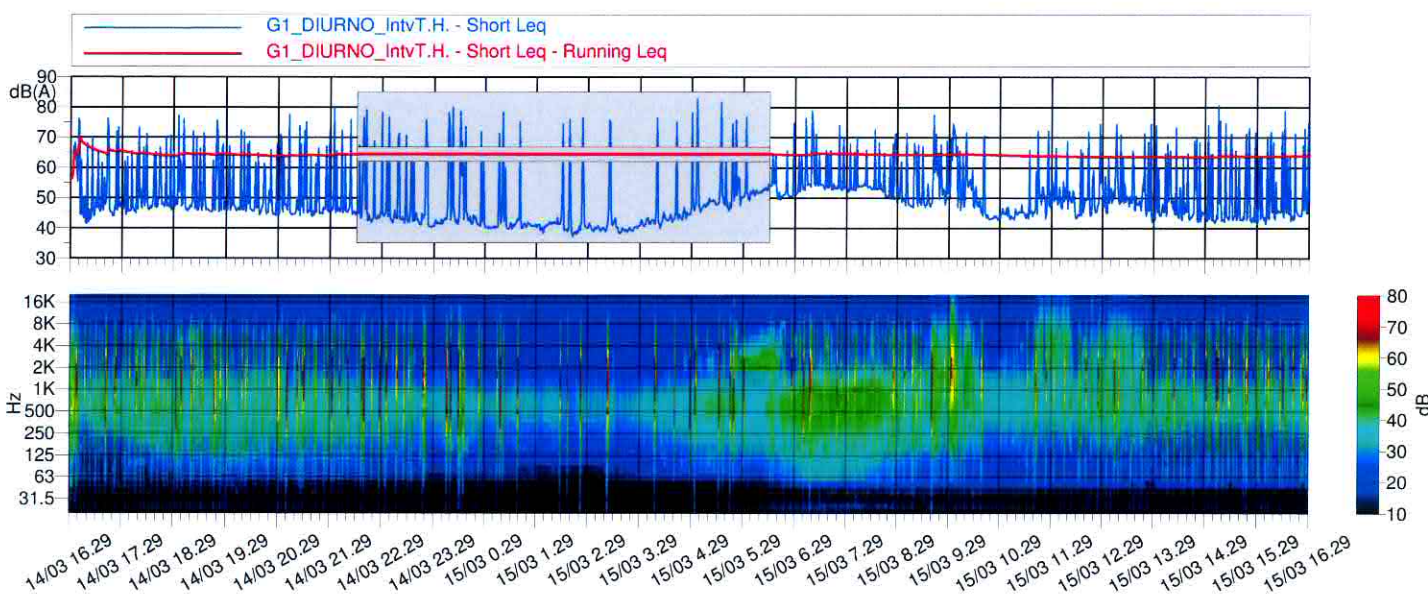
Strumento: LD 824 s.n. 0739
 Delta calibrazione :0,1 dB
 N° Record:G1_DIURNO_IntvT.H.

Condizioni atmosferiche:
 T: 8-22 °C U: 70-90 % W: < 5 m/s
 Precipitazioni assenti

Operatore: M. Viganò

Valore del LEQ(A) e dei percentili LN (eventi straordinari mascherati):

L_{Aeq} = 63.9 dB(A) L₁: 76.1 dB(A) L₅: 71.6 dB(A) L₁₀: 67.7 dB(A) L₅₀: 48.1 dB(A) L₉₀: 44.0 dB(A) L₉₅: 43.2 dB(A) L_{min}: 41.3 dB(A)



G1_DIURNO_IntvT.H. Min - Lineare					
Hz	dB	Hz	dB	Hz	dB
12.5	49.8	16	51.5	20	53.4
25	49.8	31.5	38.7	40	36.6
50	35.8	63	38.0	80	34.3
100	31.5	125	30.1	160	29.0
200	29.7	250	31.8	315	32.4
400	34.5	500	34.9	630	35.3
800	33.5	1000	30.8	1250	27.0
1600	23.0	2000	20.1	2500	18.3
3150	17.9	4000	18.0	5000	19.0
6300	19.8	8000	21.1	10000	21.0
12500	21.7	16000	23.2	20000	23.7

G1_DIURNO_IntvT.H. Leq - A					
Hz	dB(A)	Hz	dB(A)	Hz	dB(A)
12.5	-6.6	16	6.3	20	10.8
25	14.6	31.5	11.1	40	14.2
50	23.3	63	29.6	80	29.2
100	30.8	125	35.2	160	40.4
200	43.2	250	45.1	315	47.3
400	48.8	500	51.0	630	51.9
800	53.6	1000	54.5	1250	56.1
1600	56.3	2000	54.6	2500	53.1
3150	49.6	4000	45.6	5000	41.0
6300	36.5	8000	32.1	10000	28.1
12500	24.2	16000	20.9	20000	16.0